

Cap sur la sobriété

Un parcours pour **préparer l'évolution de son organisation**
en anticipant les contraintes à venir

Un parcours en 5 étapes, proposé par la Plate-forme 21 et 7 de ses adhérents :
Ville de Riom, Ecole Nationale Supérieure d'Architecture de Clermont-Ferrand, ESC Clermont Business School,
Université Clermont-Auvergne, ClairSens, Regards Mêlés, Un pas de côté.



Inscription jusqu'au 18/01/2024
[FORMULAIRE EN LIGNE](#)

• Public

Toute personne participant au titre d'une organisation : services de l'État, collectivités, entreprises, organismes professionnels, associations, ets d'enseignement ou centres de recherche.

• Horaires et lieux :

De 9h à 12 h
- au Jardin de la Culture à Riom (ateliers 1, 2, 3 et 5)
- à l'École Nationale d'Architecture de Clermont-Ferrand (atelier 4).

• Tarif d'inscription (participation aux frais)

• Option 1 (recommandée) : parcours en 5 ateliers.
250 € net / personne.
• Option 2 : sélection d'atelier(s).
100 € net / atelier / personne.

L'option 1 "parcours" est conseillée. Elle permet en effet de cheminer selon une progression faisant sens (chaque atelier s'appuie sur ce qui a été vécu et produit collectivement lors de l'atelier précédent), mais aussi de tisser des liens entre participants sur la durée.

CONTACT • info/inscription

Marie-Hélène Moinet
Plate-forme 21
Tél. 04 73 98 13 71
pfdd@vetagro-sup.fr

Nous le constatons tous : les pénuries de ressources (eau, énergie, minerais, foncier...) affectent de plus en plus nos organisations, jusqu'à questionner l'avenir de certaines de nos activités.

Parce que les pressions vont s'accroître, c'est une certitude, nous vous proposons d'anticiper des réponses en participant à un parcours réflexif en 5 étapes.

Notre objectif : vous permettre d'identifier puis de tester des alternatives porteuses de nouvelles satisfactions, pouvant susciter des projets motivants dans votre organisation.

En participant à ce parcours, vous allez...

- faire le point sur votre situation ;
- identifier des pistes pour faire évoluer votre stratégie et vos pratiques, en vue de réduire l'exposition de votre organisation aux pénuries et d'en réduire les impacts négatifs ;
- expérimenter des pratiques dans le cadre d'un défi entre participants, tout en vous soutenant et vous donnant des idées mutuellement ;
- constituer ensemble, à termes, un réseau d'expérimentateurs dont les membres seront invités à se retrouver chaque année pour partager leurs retours d'expériences.



LE PARCOURS EN DÉTAILS

ATELIER 1 - Zoom sur vos besoins

25/01/24



La sobriété consiste à user volontairement des ressources en veillant à éviter tout gaspillage et superflu. Elle amène ainsi à questionner nos besoins.

Nous vous inviterons donc à questionner ceux de votre organisation, à les hiérarchiser, à en détecter la nature réelle... pour identifier ensuite des alternatives possibles, au regard des contraintes de restriction que vous pressentez à moyen terme.

Atelier animé par Marie Forêt (Un pas de côté).

ATELIER 2 - Diverses stratégies possibles vers la sobriété

15/02/24

Vos besoins étant clarifiés, passons à la mise en œuvre de la sobriété. Comment faire, pourquoi, pour quels résultats ? Quels sont les freins et solutions possibles ? Comment orienter sa stratégie vers une économie basée sur la valeur, moins dépendante des ressources qu'une économie de flux, pour renforcer la durabilité de son organisation ?

Cet atelier vous permettra d'entendre des témoignages d'organisations, pour ensuite mettre en perspective votre stratégie au regard de différents modèles d'affaires soutenables à l'aune de la sobriété. Puis Diego Landivar, enseignant-chercheur à l'ESC Clermont Business School, expliquera comment il est possible de passer d'une économie de flux à une économie basée sur la valeur, exemples d'entreprises locales à l'appui.

Atelier animé par Pierre Gérard (Regards Mêlés) et Diego Landivar (ESC Clermont Business School).

LES TÉMOINS



Université Clermont Auvergne :

Plan de sobriété énergétique de l'UCA et/ou plan de sobriété d'un Ets d'enseignement supérieur réalisé par des étudiant(e)s de Bachelor Universitaire de Technologie (projet tutoré).

Ville de Riom :

de la stratégie de sobriété (énergie et autres domaines) à l'appropriation des pratiques préconisées par les usagers.

Caisse d'Épargne

Auvergne-Limousin : mise en œuvre de la sobriété numérique et éco-gestes.

Ecole Nat. Supérieure d'Architecture de Clermont-Ferrand :

la sobriété à l'échelle de l'établissement, au-delà des questions énergétique et bâtementaire.

ATELIER 3 - Déjouer les biais cognitifs

14/03/24



Il arrive à notre cerveau de commettre des erreurs d'appréciation, qui nous font prendre de mauvaises décisions et peuvent freiner notre passage à l'action vers la sobriété.

Parce que connaître ces «bugs», ou biais cognitifs, est un premier pas pour tenter de décider de manière aussi rationnelle que possible, nous vous proposons de découvrir comment déjouer ces automatismes trompeurs, à travers des exemples d'entreprises.

Atelier animé par Arnaud Gorgeon, enseignant-chercheur à l'ESC Clermont Business School.

ATELIER 4 - définissez un défi ludique et efficace, pour inviter à tester dans votre organisation !

11/04/24

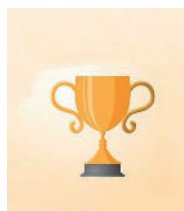


Nous vous proposons de co-construire – avec l'appui du groupe de participants aux ateliers – un défi «sobriété» ludique, à mettre en place dans votre organisation. Objectifs : expérimenter une mise en œuvre de la sobriété dans votre structure, impliquer votre entourage professionnel de façon ludique. Ce peut être une mise en œuvre relative au fonctionnement interne de la structure, ou portant sur ses produits et services en vue de réduire la consommation de flux et de matière par leurs utilisateurs ou usagers. Le groupe vous permettra de recueillir des idées de pratiques à tester dans votre organisation, tout en vous apportant un regard extérieur.

Atelier animé par Claire Taina (ClairSens) et Marie-Hélène Moinet (Plate-forme 21).

ATELIER 5 - partage des retours d'expériences et nomination des lauréats

Automne 2024



Quelques mois après le défi, nous vous invitons à vous retrouver pour mettre en commun vos retours d'expériences.

Comment s'est passé le défi ? Quel était sa nature ? Qu'avez-vous observé ? Quels en sont les résultats ? Quelles suites pourriez-vous proposer pour entretenir la dynamique au sein de votre organisation ? Etc. A l'issue de ce partage, vous procéderez à la nomination des organisations lauréates, celles dont les défis ont été selon vous les plus remarquables, sur la base de critères définis lors de l'atelier 4.

Atelier animé par Marie-Hélène Moinet (Plate-forme 21) et Claire Taina (ClairSens).